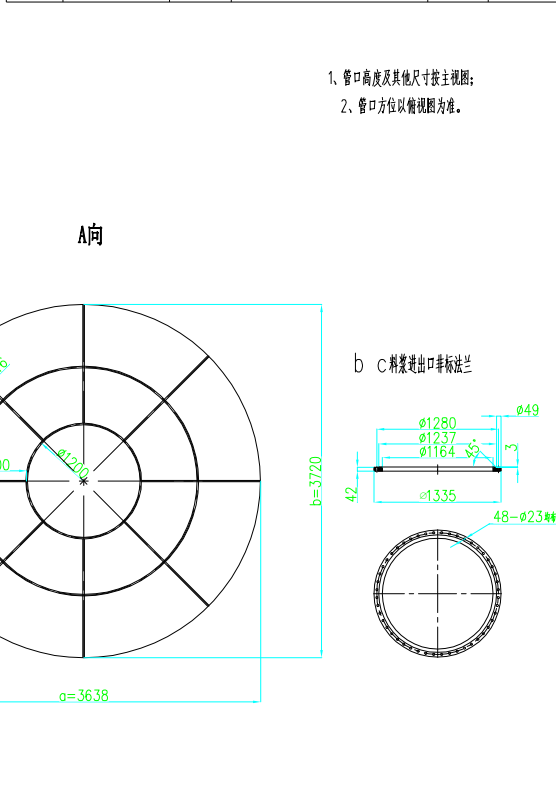


设计数据	
容器类别	类外
参数名称	容器内
设计压力	MPa -0.1
工作压力	MPa -0.08
设计温度	℃ 100
工作温度	℃ 80~95
介质名称	磷酸料浆、含氟水蒸气
介质特性	/
主要受压元件材料	Q245R
全容积	m ³ 100
容器自重	Kg /
设计使用年限	年 10

管口表					
符号	用途和名称	公称尺寸	连接尺寸标准	连接型式	伸出长度
a	闪蒸汽出口	DN700	HG/T20592-2009/PL1900B1-2.5SF	/	/
b	磷酸料浆进口	/	#75016	/	/
c	磷酸料浆出口	/	#75026	/	/
d	人孔	DN900	HG/T20592-2009/PL1900B1-2.5SF	/	/

1、管口高度及其他尺寸按主视图；
2、管口方位以俯视图为准。



技术要求

- 1、容器按GB/T150.1-150.4-2024《压力容器》进行设计、制造和验收
- 2、本设备A、B、D类焊接接头采用全焊透结构
- 3、设备内衬2.5mm×2层真空磷酸，具体翻标见翻标文件，外衬护2层环氧富锌底漆+2层环氧氯化磷酸面漆，包装、运输按相关规范执行。

9	下盖板	Φ3640×18	1		2205			
8	筒体	Φ=16	1		Q245R			
7	锥盖板	Φ1579×200×10	4		Q245R			
6	筒体	Φ3640×16	1	GB/T113.7-2023	Q245R			
5	加强圈	Φ3900 R=20	1		Q245R			
4	筒体		1		2205			
3	锥盖板	Φ108×10	2		2205			
2	筒体		12		Q245R			
1	筒体	Φ4000×20	1		Q245R			

序号	图号或标准号	名称	数量	物料编码	材料	单重	总重	备注
SERIAL	DWG.NO./STANDARD	PARTS NAME	QTY.	PART NO.	MATL.	SMALL WEIGHT	TOTAL WEIGHT	REMARKS

磷酸料浆低位闪蒸室		图号		
		DWG.NO.		
设计	审核	物料编码		
DESIGN	CHECKED	PART NO.		
制图	审核	设备编号		
DRAWING	REVIEW	EQUIPMENT NO.		
审核	批准	订单号	比例	视图
APPROVED	SCALE	ORDER NUMBER	1:1	1/1
S A3		比例	1:1	第 1 页
		SCALE	REV.	SHEET/TOT.