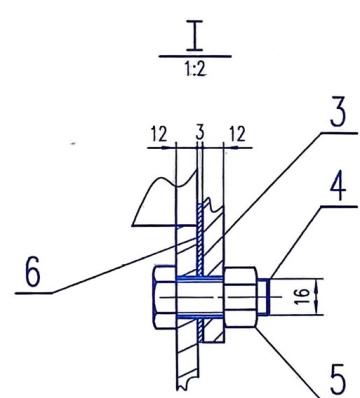
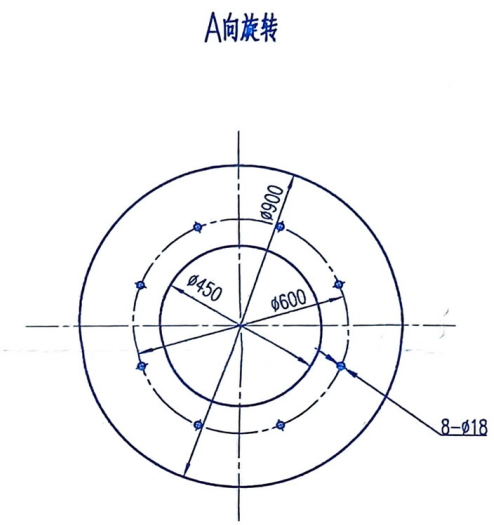
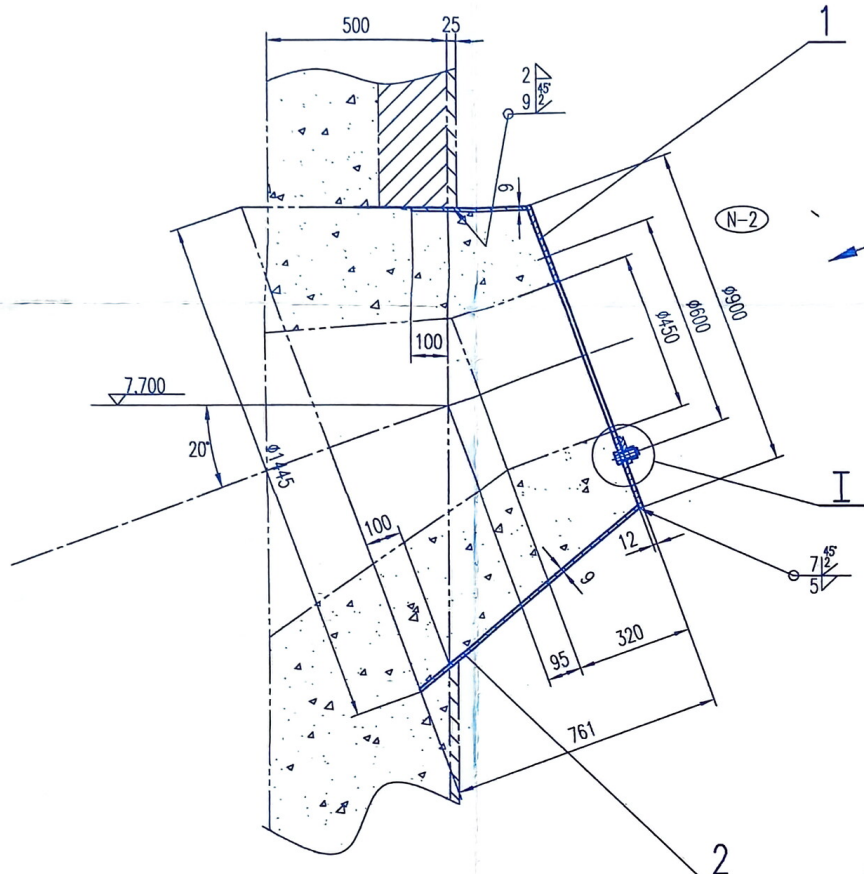


审核	设计	校对	制图	审核	设计	校对	制图
姓名	姓名	姓名	姓名	姓名	姓名	姓名	姓名
日期	日期	日期	日期	日期	日期	日期	日期

本图的生产权归中国恩菲工程技术有限公司所有。未经许可，不得复制或修改。如有侵权，本公司保留追究法律责任的权利。此图包含的知识产权归中国恩菲工程技术有限公司所有。未经许可，不得复制或修改。如有侵权，本公司保留追究法律责任的权利。The intellectual property of this drawing is reserved by China ENFI Engineering Co., Ltd. (ENFI). This drawing and the information contained herein shall not be modified, copied, duplicated, reproduced or provided to any other contractor/projects for use without the prior written permission from ENFI.



- 说明:
1. 件1制作时,应根据到货燃烧器的接口法兰,进行开孔,图中开孔及螺栓尺寸仅供参考。
 2. 件4螺栓按图中所示在浇注料捣打过程中预埋。
 3. 本图仅为施工示意图,具体结构尺寸由燃烧器厂家根据其设备规格确定。

切割长度和宽度的偏差			
长度及宽度尺寸范围	板厚范围		
	>6~27	>27~50	>50~100
1000 以下	±1.5	±1.5	±2
>1000~3150	±1.5	±2	±2.5
>3150~6000	±2	±2.5	±3
>6000~10000	±2	±2.5	±3

中国恩菲工程技术有限公司
 证书编号 证书分类 资质等级
 A111000051 工程设计 综合甲级
 有效期至 2029 年 01 月 19 日止

标号 No.	标准或图号 STANDARD OR DRAWING No.	名称 DESCRIPTION	规格 SIZE	材料 MATERIAL	单位 UNIT	数量 QTY	重量 EACH 重量 TOTAL (Kg)	备注 REMARKS
6		垫片	$\delta=3$	304 不锈钢		1		
5	GB/T6170-2015	螺母	M16	8	12	0.06	0.72	
4	GB/T5782-2016	螺栓	M16X55	8.8	12	0.16	1.92	
3	E371-5217-03.2.1	烧嘴孔盖			1		30.6	
2		钢板	$\delta=9$	Q235B	1		80.5	
1		钢板	$\delta=12$	Q235B	1		46	

明 细 表
SPECIFICATION

审批 APPROVED	静小红	日期 DATE	3/3	专控类别	是 □ 否 □	流态化焙烧炉		烧嘴孔 N-2A/C		ENFI 中国恩菲	
审核 REVIEWED	许欣	日期 DATE	3/3	专控类别	第 E371-032 类	2025 年 01 月		中国恩菲工程技术有限公司		E371-5217-03.2	
校核 CHECKED	冯双杰	日期 DATE	3/3	施工图	1146	工业炉	161	0.5	1:10		
设计 DESIGNED	金修丞	日期 DATE	3/3	设计阶段	1146	工业炉	161	0.5	1:10		
制图 DRAWN	金修丞	日期 DATE	3/3	设计阶段	1146	工业炉	161	0.5	1:10		