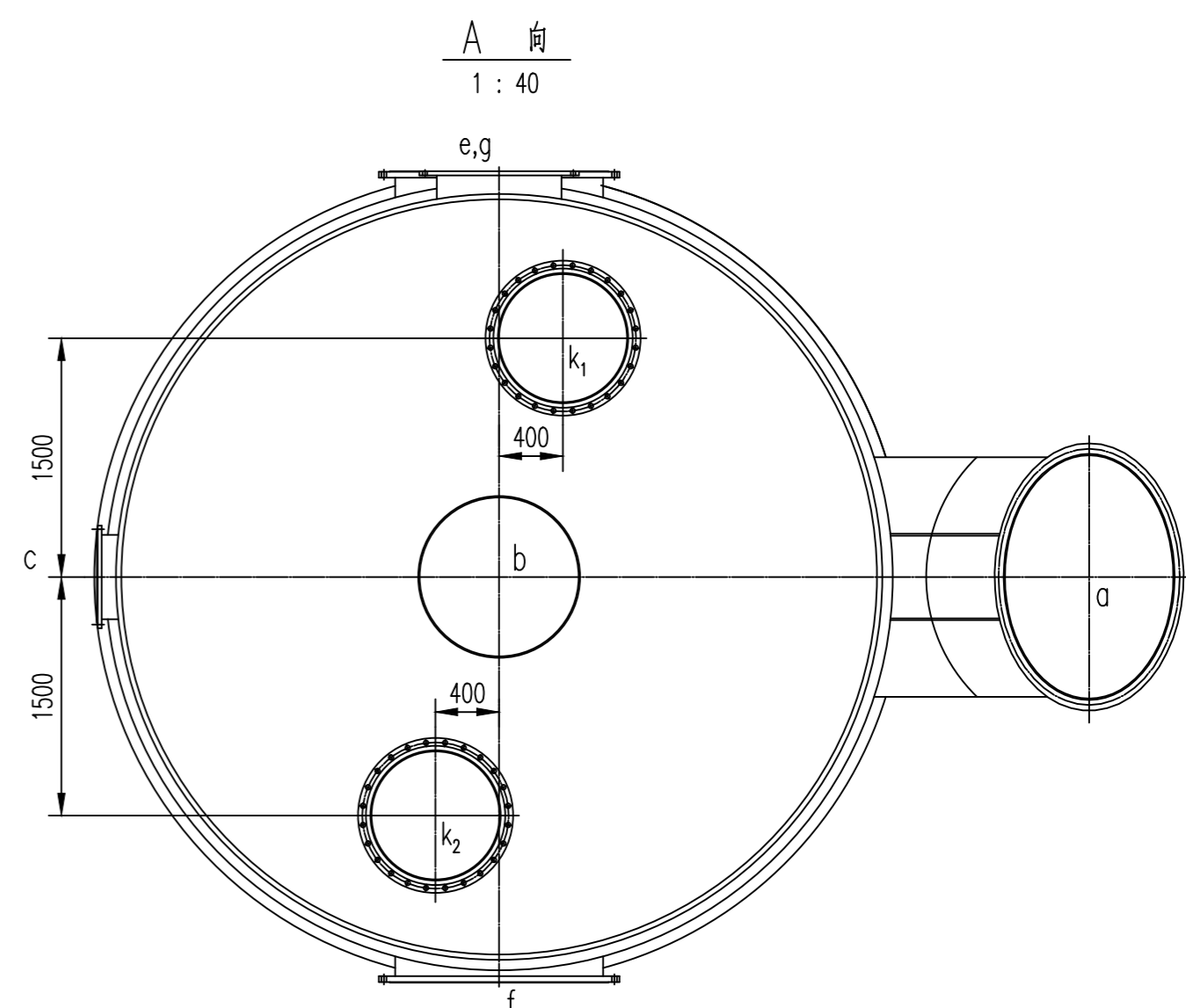
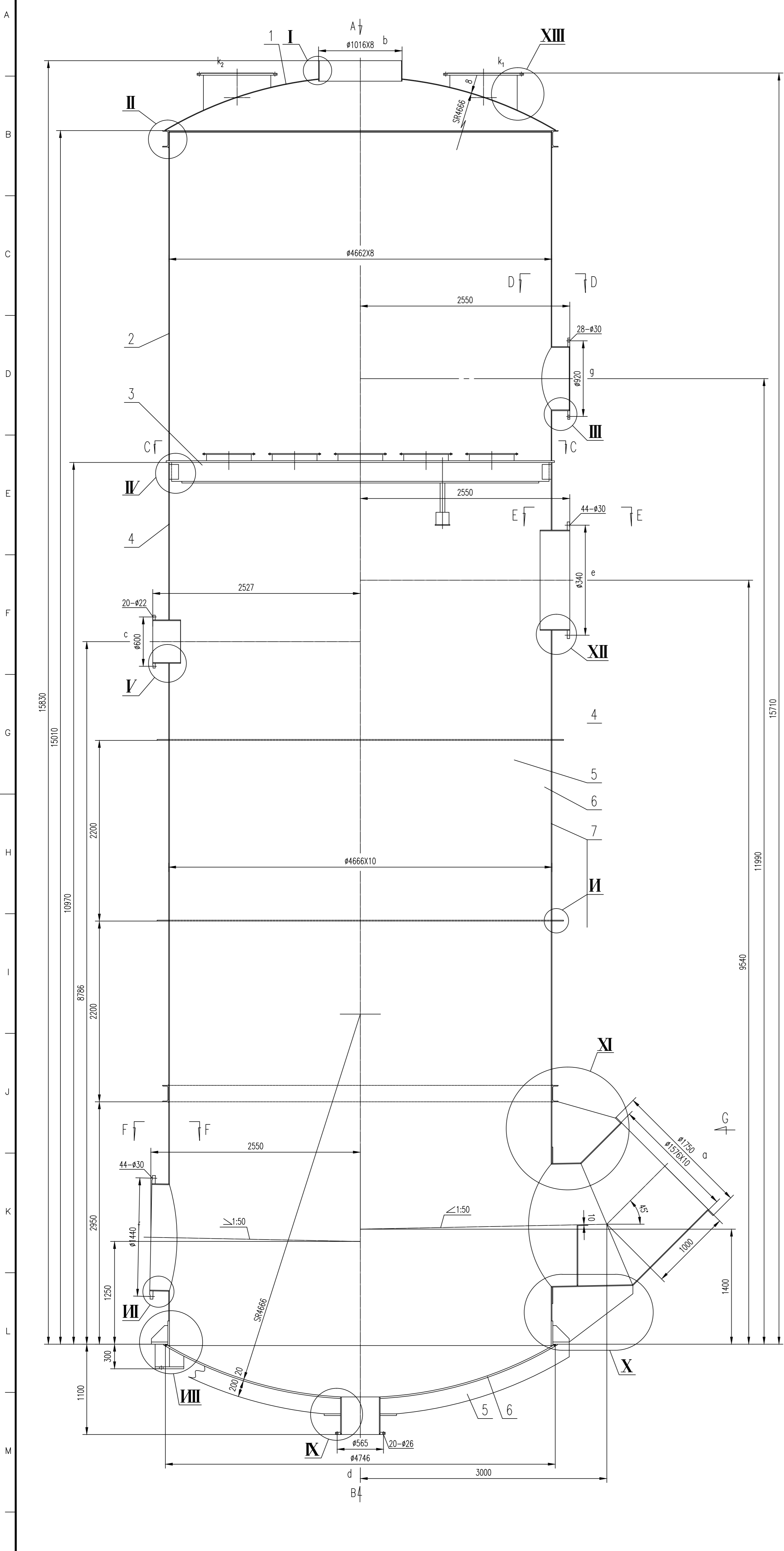


审核	日期	审核	日期
设计	日期	设计	日期



- 说明
1. 本部件按NB/T47003.1-2022《承压容器 第一部分：钢制焊接承压容器》制造、安装及验收。
 2. 本部件为焊接件，碳钢之间的焊缝采用J426，碳钢与S31603之间的焊缝采用A312，S31603之间的焊缝采用A022，未注焊缝高度为两焊件中最薄件的厚度。
 3. 所有壳体上的焊缝必须在衬里施工前完成，对接钢板时需打坡口，焊缝处钢板边缘相错不得大于壳体厚度进行煤油渗透试验。
 4. 壳体椭圆度为半径的2/1000，壳体安装后标高误差小于5mm，垂直度误差为高度的1/1000。
 5. 在件11,12与件14接触的部位适当位置开2个R5的半圆型排水孔。
 6. 本部件所有法兰螺栓孔除特殊标注外，均跨中分布。
 7. 焊缝系数0.85。

52	接管	φ820X8	S31603	2	60.67	121.34	
51	法兰		S31603	2	49.47	98.94	
50	环板	t12	Q235B	2	213.90	427.80	
49	槽钢	C200X75X9	Q235B	1		383.93	
48	槽钢	C200X75X9	S31603	1		383.93	
47	接管	φ1016X10	S31603	1		50.11	
46	接管	φ820X10	S31603	1		43.88	
45	法兰		S31603	1		72.23	
44	补强板	t10	Q235B	1		70.04	
43	接管	φ1220X10	S31603	1		105.91	
42	法兰		S31603	1		101.88	
41	钢板	t10	S31603	6	2.52	15.12	
40	补强板	t10	Q235B	1		74.26	
39	接管	φ1306X10	Q235B	1		69.89	
38	法兰		Q235B	1		135.36	
37	补强板	t10	Q235B	1		36.00	
36	接管	φ530X10	S31603	1		44.44	
35	法兰	DN500-PN6 PL RF II	S31603	1		40.20	
34	钢板		Q235B	1		3.93	
33	钢板		Q235B	2	1.95	3.90	
32	套筒		Q235B	1		4.74	
31	钢板		Q235B	1		3.86	
30	钢板		Q235B	2	1.11	2.22	
29	钢板		Q235B	1		3.55	
28	钢板		Q235B	2	1.08	2.16	
27	套筒		Q235B	2	5.07	10.14	
26	钢板	t12	Q235B	10	5.09	50.90	
25	钢板	t12	Q235B	5	3.25	16.25	
24	底板	t26	Q235B	5	23.74	118.70	
23	钢板	t12	Q235B	5	6.00	30.00	
22	钢板	t12	Q235B	10	5.09	50.90	
21	钢板	t20	Q235B	5	16.49	82.45	
20	环板	t26	Q235B	1		626.35	
19	钢板	t12	Q235B	10	2.96	29.60	
18	钢板	t12	Q235B	5	2.64	13.20	
17	筒体	φ468X20	Q235B	1		693.38	
16	接管	φ1576X10	S31603	1		259.23	
15	钢板	t12	Q235B	2	38.61	77.22	
14	环板	t10	Q235B	1		1.94	
13	法兰	DN450-PN10 PL RF II	Q235B	1		33.60	
12	环板	t20	Q235B	1		67.08	
11	接管	φ480X10	Q235B	1		52.91	
10	接管	φ1576X10	S31603	1		388.66	
9	环板	t12	Q235B	1		54.49	
8	钢板	t12	Q235B	2	39.37	78.74	
7	补强板	t10	Q235B	1		87.58	
6	球底	t20	Q235B	1		2967.30	
5	钢板	t20	Q235B	10	128.31	1283.10	
4	筒体	φ466X10	Q235B	1		12278.03	
3	法兰			1		3374.24	
2	筒体	φ466X8	S31603	1		3697.50	
1	球顶	t8	S31603	1		1186.92	

明细表

审核	日期	审核	日期
设计	日期	设计	日期

专控图	是否	专控类别	第 类
日期	2026 年 1 月	日期	
设计	陈芳	设计	
工程号	EA41-XXXX-001	工程号	

中国恩菲工程技术有限公司
ENFI 中国恩菲
EA41-XXXX-001