

姓名: _____ 职称: _____
 审核: _____ 审批: _____
 日期: _____

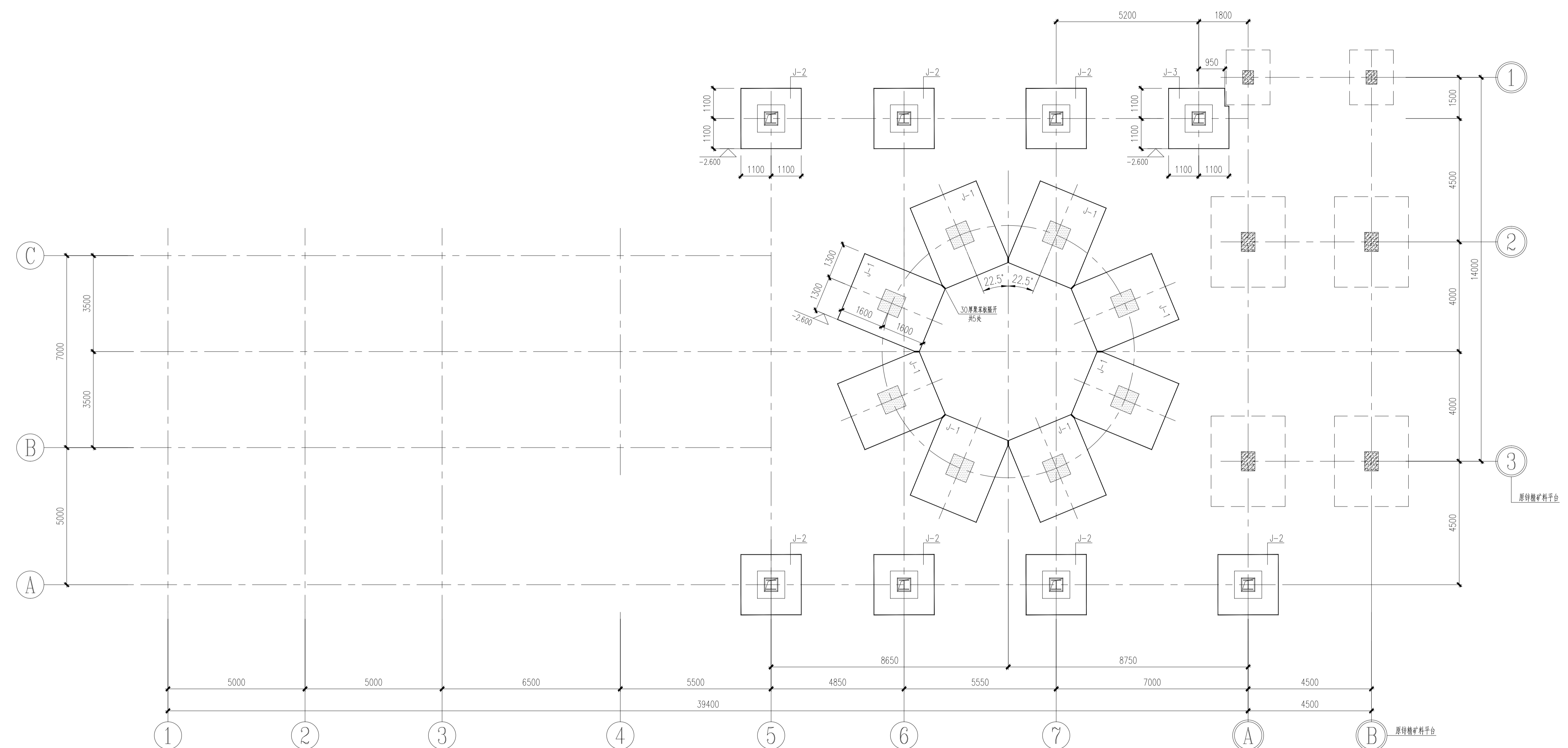
C

D

E

F

本图仅供开槽用
 发图日期: 2026.1.9



开槽图

附注:

- 本工程新建部分 ± 0.00 与加料楼 ± 0.00 保持一致。
- 柱基础应落在②₂稍密卵石层,地基承载力特征值 $f_{ak} \geq 300\text{KPa}$ 。
 如开挖至基底标高仍未到持力层,需开挖直至持力层,基底至持力层之间采用C20毛石混凝土换填。

专控图纸 是口 否口 专控类别 第二类		四川宏达股份有限公司 什邡有色金属分公司		10万吨/年粗气制氧装置提纯和余热锅炉 安全设施及环保设施提升改造项目 焙烧车间		开槽图		ENFI 中国恩菲 中国恩菲工程技术有限公司	
审定 APPROVED 田治友 审核 REVIEWED 刘平 校核 CHECKED 楚磊 设计 DESIGNED 曹斌	工程号 Z3090 PROJECT No.	设计阶段 施工图设计 PHASE	重量 2026年1月 WGT (Kg) DATE	专业 结构 SPECIALITY	图纸规格 1:0 SIZE	比例 1:0 SCALE	所属图号 Z3090-E611-101 DWG TO No.	9101 中国恩菲工程技术有限公司	Z3090-E611-101- 9101
版本 REVISIONS 版次 REV 说明 DESCRIPTION 修改 REV 审核 REV 日期 DATE 制图 DRAWN									