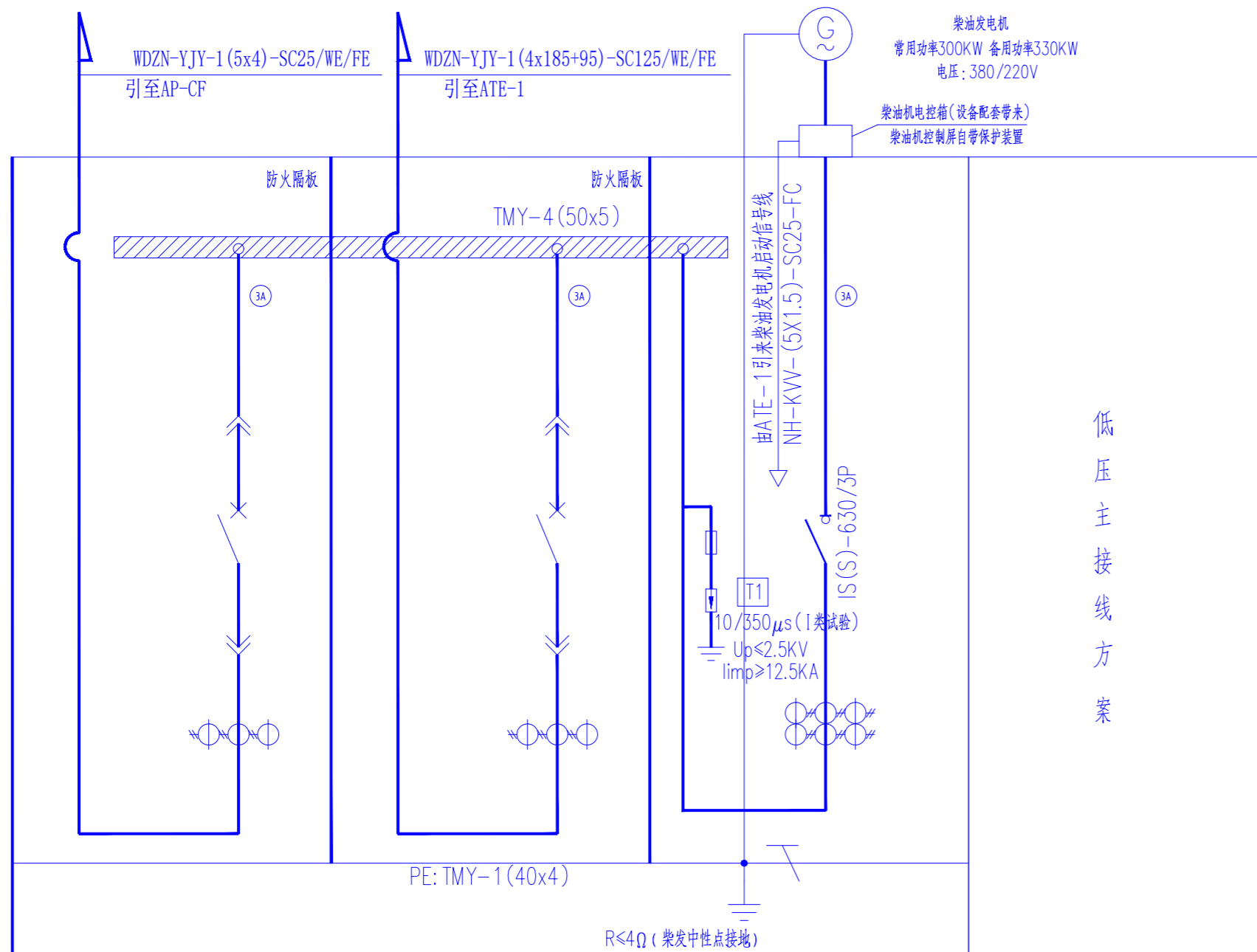


专业 SPEC
会签人 SIGN
日期 DATE

1 2 3 4 5 6 7 8



低压主接线方案

AAE1			低压柜编号
XL-21 800x400x1600			开关柜外形尺寸(MM) WxDxH
			负荷性质
AAE1-3	AAE1-2	AAE1-1	回路编号
馈电	馈电		回路用途
5	177	182	设备容量(KW)
1.0	0.85		需要系数 Kx
5	150	155	计算容量(KW)
			功率因数 COSφ
9	268	277	计算电流(A)
iC65N-C25A/3P	NSX400N/1.3M/In=320A/3P		断路器型号
25A	320A		断路器额定电流 In (A)
			整定电流
	Ir3=12In		长延时脱扣电流r1 (A)
			瞬时脱扣电流r3 (A)
50/5	500/5	800/5	电流互感器变比
ACR-1	ACR-5	ACR-5	多功能表
0.5	2		模数 M (1M=160mm)
			导线型号及规格
WDZN-YJY-1(5x4)	WDZN-YJY-1(4x185+95)	WDZN-YJY-2(4x185+95)	(WDZN-YJY-0.6/1KV)
			敷设方式
引至AP-CF	引至ATE-1	柴油发电机电源进线	用户名称
			备注

柴油发电机配电系统图

说明: ①为多功能表, 具有全电参量测量(U、I、kW、kvar、cosφ)功能, LCD显示, 三相电能计量功能。
柴油发电机配电箱由厂家成套提供, 实际尺寸依厂家为准。

修改 REV	说明 DESCRIPTION	设计 PRE'D	校对 CHKD	审核 APPR	审定 AUTH'D	设计经理 PROJ.MAN	日期 DATE
		张吉春	孙燕	王勇			2025.06
北京慎恒工程设计有限公司 BEIJING SHENHENG ENGINEERING DESIGN CO., LTD		资质等级 GRADE OF QUALIFICATION	甲级 乙级	证书编号 CERTIFICATE NO.	A111020495 A211020492		
业主 CLIENTS	四川宏达股份有限公司什邡磷化工分公司		图名 DRAWING NAME	柴油发电机配电系统图			
项目 PROJ.	增设柴油发电机及消防泵改造方案		图号 DRAWING NO.	SHSC-DS-20-05			
装置及工区 UNIT & WORK AREA	北京	专业 SPECI	电气	设计阶段 DESIGN STAGE	施工图	比例 SCALE	/
			第 5 张	共 9 张		SHEET OF	

1 2 3 4 5 6 7 8